

# Les mollusques

(Neomeniomorpha, Chaetodermomorpha, Monoplacophora, Polyplacophora, Scaphopoda, Gasteropoda, Bivalvia, Cephalopoda)



## Quelques éléments de taxonomie des mollusques

Le présent document recense les principales espèces présentées en cours. Chaque nom d'espèce est complété par :

- son nom binomial latin,
- sa position taxonomique simplifiée (cf ci-contre),
- des liens vers les sites de l'INPN, Wikipédia (WP) et EOL.org pour les descriptions complémentaires.
- une image d'illustration (cf numéro entre parenthèse)

### Taxonomie simplifiée ?

La taxonomie animale est une discipline scientifique en permanente mutation. La classification classique laisse de plus en plus place à une approche phylogénétique de l'organisation du monde vivant. Ceci entraînant des débats réguliers entre les experts de tels ou tels taxons.

Afin de ne pas tomber dans cet écueil et de proposer un contenu le plus cohérent possible, le Muséum National d'Histoire Naturel propose sur son INPN une classification simplifiée ne comprenant que les principaux niveaux taxonomiques (Règne, Embranchement, Classe, Ordre, Famille, Genre, Espèce).

C'est ce schéma qui a été retenu dans la liste qui vous est donnée dans les pages suivantes. Il vous est toutefois possible de préciser la taxonomie d'une espèce sur la base de ce qui vous est donné dans Wikipédia, oiseaux.net ou toute autre source d'information numérique ou papier.

### Trois sites web pour aller plus loin

#### INPN

([inpn.mnhn.fr](http://inpn.mnhn.fr))

L'Inventaire National du Patrimoine Naturel, site officiel du Muséum National d'Histoire Naturel et référence actuelle en taxonomie.

#### Wikipédia

([www.wikipedia.fr](http://www.wikipedia.fr))

L'encyclopédie libre en ligne. Actualisée en permanence de manière collaborative.

#### EOL

([www.eol.org](http://www.eol.org))

L'Encyclopedia Of Life est une encyclopédie libre et collaborative, dont le but est de documenter toutes les espèces vivantes.



# Liste de quelques mollusques abordés en cours

Cette liste ne recense pas toutes les espèces vues en cours mais seulement les principales pour chaque ordre (O) ou famille (FM).

**Seules des espèces parmi les 14 de cette liste pourront vous être demandées à l'examen.**

## Embranchement des Mollusca (<http://fr.wikipedia.org/wiki/Mollusca> )

### Classe des Neomeniomorpha (<http://fr.wikipedia.org/wiki/Neomeniomorpha> )

- *Rhopalomenia aglaopheniae* (1)

O des Cavibelonia, FM des Rhopalomeniidae (EOL)

INPN : abs

WP : abs

EOL : <http://eol.org/pages/586501/overview>

### Classe des Chaetodermomorpha (<http://fr.wikipedia.org/wiki/Chaetodermomorpha> )

- *Limifossor fratula* (2)

O des Chaetodermatida, FM des Limifossoridae (<http://nl.wikipedia.org/>)

INPN : abs

WP : abs sur fr.wikipedia.org, présent sur nl.wikipedia.org

EOL : <http://eol.org/pages/449999/overview>

### Classe des Monoplacophora (<http://fr.wikipedia.org/wiki/Monoplacophora> )

- *Neopilina galathea* (3)

O des Tribliidiida, FM des Tribliidiidae (WP)

INPN : abs

WP : <http://en.wikipedia.org/wiki/Neopilina> (lien en vers le genre)

EOL: [http://eol.org/data\\_objects/26750727](http://eol.org/data_objects/26750727) (lien vers le genre)

### Classe des Polyplacophora (<http://fr.wikipedia.org/wiki/Polyplacophora> )

- *Acanthochitona fascicularis* (4)

O des Chitonida, FM des Acanthochitonidae

INPN : [http://inpn.mnhn.fr/espece/cd\\_nom/359661](http://inpn.mnhn.fr/espece/cd_nom/359661)

WP : abs

EOL: <http://eol.org/pages/586951/overview>

### Classe des Scaphopoda (<http://fr.wikipedia.org/wiki/Scaphopoda> )

- le Dentale, *Antalis vulgaris* (5)

O des Dentaliida, FM des Dentaliidae

INPN : [http://inpn.mnhn.fr/espece/cd\\_nom/529164](http://inpn.mnhn.fr/espece/cd_nom/529164)

WP : [http://fr.wikipedia.org/wiki/Antalis\\_vulgaris](http://fr.wikipedia.org/wiki/Antalis_vulgaris)

EOL: <http://eol.org/pages/586248/overview>

### Classe des Gastropoda (<http://fr.wikipedia.org/wiki/Gastropoda> )

- l'escargot langue de Flamant, *Cyphoma gibbosum* (6)

O des Littorinimorpha, FM des Ovulidae

INPN : [http://inpn.mnhn.fr/espece/cd\\_nom/606220](http://inpn.mnhn.fr/espece/cd_nom/606220)

WP : [http://fr.wikipedia.org/wiki/Cyphoma\\_gibbosum](http://fr.wikipedia.org/wiki/Cyphoma_gibbosum)

EOL: <http://eol.org/pages/593724/overview>

- Le lièvre de mer (*Aplysia californica*) (7)  
O des Anaspidea, FM des Aplysiidae (WP)  
INPN : abs  
WP : [http://fr.wikipedia.org/wiki/Aplysia\\_californica](http://fr.wikipedia.org/wiki/Aplysia_californica)  
EOL: <http://eol.org/pages/451984/overview>

### **Classe des Bivalvia** (<http://fr.wikipedia.org/wiki/Bivalvia>)

- *Nucula turgida* (8)  
O des Nuculida, FM des Nuculidae  
INPN : [http://inpn.mnhn.fr/espece/cd\\_nom/531277](http://inpn.mnhn.fr/espece/cd_nom/531277)  
WP : [http://fr.wikipedia.org/wiki/Nucula\\_turgida](http://fr.wikipedia.org/wiki/Nucula_turgida)  
EOL : <http://eol.org/pages/450008/overview>

- La coquille Saint-Jacques (*Pecten maximus*) (9)  
O des Pectinoida, FM des Pectinidae  
INPN : [http://inpn.mnhn.fr/espece/cd\\_nom/64390](http://inpn.mnhn.fr/espece/cd_nom/64390)  
WP : [http://fr.wikipedia.org/wiki/Coquille\\_Saint-Jacques](http://fr.wikipedia.org/wiki/Coquille_Saint-Jacques)  
EOL : <http://eol.org/pages/449733/overview>

- Le bénitier géant (*Tridacna gigas*) (10)  
O des Veneroida, FM des Cardiidae  
INPN : [http://inpn.mnhn.fr/espece/cd\\_nom/459570](http://inpn.mnhn.fr/espece/cd_nom/459570)  
WP : [http://fr.wikipedia.org/wiki/Tridacna\\_gigas](http://fr.wikipedia.org/wiki/Tridacna_gigas)  
EOL : <http://eol.org/pages/2926830/overview>

- L'anodonte des cygnes (*Anodonta cygnea*) (11)  
O des Unionoida, FM des Unionoidae  
INPN : [http://inpn.mnhn.fr/espece/cd\\_nom/163425](http://inpn.mnhn.fr/espece/cd_nom/163425)  
WP : [http://fr.wikipedia.org/wiki/Anodonte\\_des\\_cygnes](http://fr.wikipedia.org/wiki/Anodonte_des_cygnes)  
EOL : <http://eol.org/pages/4749280/overview>

### **Classe des Cephalopoda** (<http://fr.wikipedia.org/wiki/Cephalopoda>)

- *Nautilus pompilius* (12)  
O des Nautilida, FM des Nautilidae  
INPN : [http://inpn.mnhn.fr/espece/cd\\_nom/590777](http://inpn.mnhn.fr/espece/cd_nom/590777)  
WP : [http://fr.wikipedia.org/wiki/Nautilus\\_pompilius](http://fr.wikipedia.org/wiki/Nautilus_pompilius)  
EOL : <http://eol.org/pages/590944/overview>

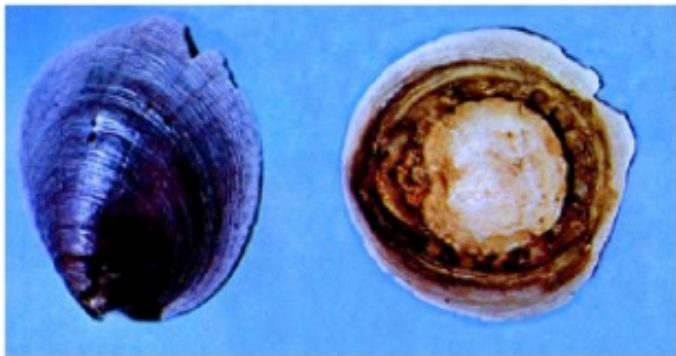
- Le calmar colossal (*Mesonychoteuthis hamiltoni*) (13)  
O des Teuthida, FM des Cranchiidae (WP)  
INPN : abs  
WP : [http://fr.wikipedia.org/wiki/Calmar\\_colossal](http://fr.wikipedia.org/wiki/Calmar_colossal)  
EOL : <http://eol.org/pages/591284/overview>

- La pieuvre mimétique (*Thaumoctopus mimicus*) (14)  
O des Octopoda, FM des Octopodidae  
INPN : [http://inpn.mnhn.fr/espece/cd\\_nom/591558](http://inpn.mnhn.fr/espece/cd_nom/591558)  
WP : [http://fr.wikipedia.org/wiki/Pieuvre\\_mimétique](http://fr.wikipedia.org/wiki/Pieuvre_mimétique)  
EOL: <http://eol.org/pages/3100227/overview>



1

2



3



4



5



7



6



8



9



10



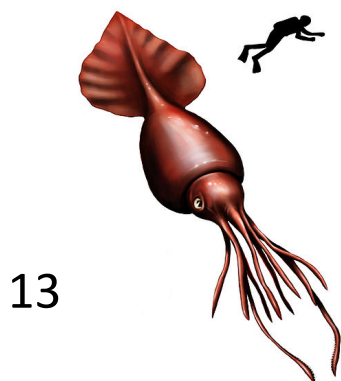
11



12



14



13