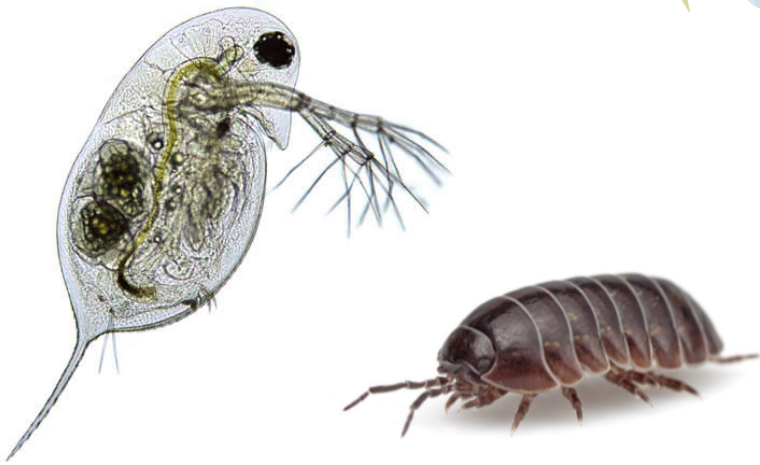


Les crustacés

(Rémipèdes, Céphalocarides, Maxillopodes, Branchiopodes, Malacostracés)



Quelques éléments de taxonomie des « crustacés »

Le présent document recense les principales espèces présentées en cours. Chaque nom d'espèce est complété par:

- son nom binomial latin,
- sa position taxonomique simplifiée (cf ci-contre),
- des liens vers les sites de l'INPN, Wikipédia (WP) et EOL.org pour les descriptions complémentaires.
- une image d'illustration (cf numéro entre parenthèse)

Trois sites web pour aller plus loin

INPN

(inpn.mnhn.fr)

L'Inventaire National du Patrimoine Naturel, site officiel du Muséum National d'Histoire Naturel et référence actuelle en taxonomie.

Wikipédia

(www.wikipedia.fr)

L'encyclopédie libre en ligne. Actualisée en permanence de manière collaborative.

EOL

(www.eol.org)

L'Encyclopedia Of Life est une encyclopédie libre et collaborative, dont le but est de documenter toutes les espèces vivantes.

Taxonomie simplifiée ?

La taxonomie animale est une discipline scientifique en permanente mutation. La classification classique laisse de plus en plus place à une approche phylogénétique de l'organisation du monde vivant. Ceci entraînant des débats réguliers entre les experts de tels ou tels taxons.

Afin de ne pas tomber dans cet écueil et de proposer un contenu le plus cohérent possible, le Muséum National d'Histoire Naturel propose sur son INPN une classification simplifiée ne comprenant que les principaux niveaux taxonomiques (Règne, Embranchement, Classe, Ordre, Famille, Genre, Espèce).

C'est ce schéma qui a été retenu dans la liste qui vous est donnée dans les pages suivantes. Il vous est toutefois possible de préciser la taxonomie d'une espèce sur la base de ce qui vous est donné dans Wikipédia, oiseaux.net ou toute autre source d'information numérique ou papier.



Liste de quelques crustacés abordés en cours

Cette liste ne recense pas toutes les espèces vues en cours mais seulement les principales pour chaque ordre (O) ou famille (FM).

Seules des espèces parmi les 21 de cette liste pourront vous être demandées à l'examen.

Classe des rémipèdes (<http://fr.wikipedia.org/wiki/Remipedia>)

- *Lasionectes entrichoma* (1)

O des Nectiopoda, FM des Speleonectidae (WP En.)

INPN : abs

WP : abs

EOL : <http://eol.org/pages/3118364/entries/37173532/overview>

- *Morlockia atlantida* (2)

O des Nectiopoda, FM des Speleonectidae (WP En.)

INPN : abs

WP : http://fr.wikipedia.org/wiki/Morlockia_atlantida

EOL : <http://eol.org/pages/10690717/overview>

Classe des Céphalocarides (<http://fr.wikipedia.org/wiki/Cephalocarida>)

- *Hutchinsoniella macracantha* (3)

O des Brachypoda, FM des Hutchinsoniellidae (EOL)

INPN : abs

WP : abs

EOL : <http://eol.org/pages/1039272/overview>

Classe des Maxillopodes (<http://fr.wikipedia.org/wiki/Maxillopoda>)

- *Sapphirina darwini* (4)

(sous-classe des copépodes) O des Poecilostomatoida, FM des Sapphirinidae

INPN : http://inpn.mnhn.fr/espece/cd_nom/542672

WP : http://fr.wikipedia.org/wiki/Sapphirina_darwini

EOL: <http://eol.org/pages/341959/overview>

- *Candona candida* (5)

(sous-classe des ostracodes) O des Podacopida, FM des Candonidae

INPN : http://inpn.mnhn.fr/espece/cd_nom/241010

WP : abs

EOL: <http://eol.org/pages/1019904/overview>

- L'anatife (*Lepas anatifera*) (6)

(sous-classe des cirripèdes) O des Pedonculata, FM des Lepadidae

INPN : http://inpn.mnhn.fr/espece/cd_nom/17746

WP : http://fr.wikipedia.org/wiki/Lepas_anatifera

EOL: <http://eol.org/pages/1020694/overview>

- La balane commune (*Balanus perforatus*) (7)

(sous-classe des cirripèdes) O des Sessilia, FM des Balanidae

INPN : http://inpn.mnhn.fr/espece/cd_nom/17761

WP : http://fr.wikipedia.org/wiki/Balanus_perforatus

EOL: <http://eol.org/pages/1025051/overview>

- La sacculine (*Sacculina carcini*) (8)
(sous-classe des cirripèdes) O des Kentrogonida, FM des Sacculinidae
INPN : http://inpn.mnhn.fr/espece/cd_nom/17771
WP : http://fr.wikipedia.org/wiki/Sacculina_carcini
EOL : <http://eol.org/pages/1039417/overview>

Classe des Branchiopodes (<http://fr.wikipedia.org/wiki/Branchiopoda>)

- *Triops cancriformis* (9)
O des Notostraca, FM des Triopsidae
INPN : http://inpn.mnhn.fr/espece/cd_nom/250294
WP : http://fr.wikipedia.org/wiki/Triops_cancriformis
EOL : <http://eol.org/pages/1041314/overview>

- *Artemia salina* (10)
O des Anostraca, FM des Artemiidae
INPN : http://inpn.mnhn.fr/espece/cd_nom/17675
WP : http://fr.wikipedia.org/wiki/Artemia_salina
EOL : <http://eol.org/pages/1020243/overview>

- *Daphnia pulex* (11)
O des Diplostraca, (sous-ordre des Cladocères), FM des Daphniidae
INPN : http://inpn.mnhn.fr/espece/cd_nom/17686
WP : <http://fr.wikipedia.org/wiki/Daphnie>
EOL : <http://eol.org/pages/338871/overview>

Classe des Malacostracés (<http://fr.wikipedia.org/wiki/Malacostraca>)

- *Dikerogammarus villosus* (12)
O des Amphipoda, FM des Gammaridae
INPN : http://inpn.mnhn.fr/espece/cd_nom/241226
WP : http://fr.wikipedia.org/wiki/Dikerogammarus_villosus
EOL : <http://eol.org/pages/3033511/overview>

- Le cloporte rugueux (*Porcellio scaber*) (13)
O des Isopoda, FM des Porcellionidae
INPN : http://inpn.mnhn.fr/espece/cd_nom/18820
WP : http://fr.wikipedia.org/wiki/Porcellio_scaber
EOL : <http://eol.org/pages/128536/overview>

- Le krill antarctique (*Euphausia superba*) (14)
O des Euphausiacea, FM des Euphausiidae
INPN : abs
WP : http://fr.wikipedia.org/wiki/Euphausia_superba
EOL : <http://eol.org/pages/509426/overview>

- la crevette géante tigrée (*Penaeus monodon*) (15)
O des Decapoda, FM des Penaeidae
INPN : http://inpn.mnhn.fr/espece/cd_nom/594353
WP : http://fr.wikipedia.org/wiki/Penaeus_monodon
EOL : <http://eol.org/pages/1024670/overview>

- L'écrevisse à pattes rouges (*Astacus astacus*) (16)
O des Decapoda, FM des Astacidae
INPN : http://inpn.mnhn.fr/espece/cd_nom/18432
WP : http://fr.wikipedia.org/wiki/Astacus_astacus
EOL : <http://eol.org/pages/1021866/overview>

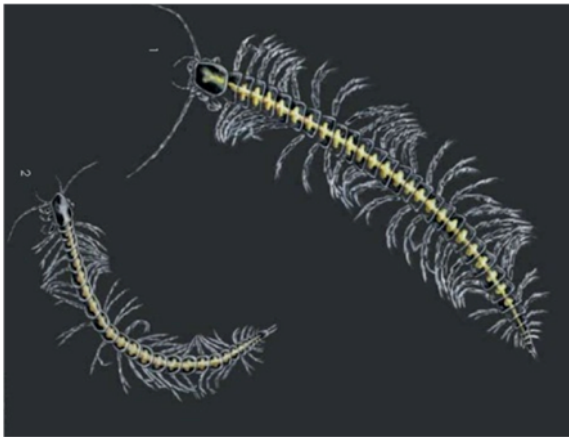
- Bernard l'ermite à yeux verts (*Dardanus pedunculatus*) (17)
O des Decapoda, FM des Diogenidae
INPN : http://inpn.mnhn.fr/espece/cd_nom/594238
WP : http://fr.wikipedia.org/wiki/Dardanus_pedunculatus
EOL : <http://eol.org/pages/1038121/overview>

- Le crabe des cocotiers (*Birgus latro*) (18)
O des Decapoda, FM des Coenobitidae
INPN : http://inpn.mnhn.fr/espece/cd_nom/459621
WP : http://fr.wikipedia.org/wiki/Birgus_latro
EOL : <http://eol.org/pages/2982586/overview>

- Le crabe dormeur (*Cancer pagurus*) (19)
O des Decapoda, FM des Cancridae
INPN : http://inpn.mnhn.fr/espece/cd_nom/18505
WP : http://fr.wikipedia.org/wiki/Cancer_pagurus
EOL : <http://eol.org/pages/1022230/overview>

- Le homard européen (*Homarus gammarus*) (20)
O des Decapoda, FM des Nephropidae
INPN : http://inpn.mnhn.fr/espece/cd_nom/18427
WP : http://fr.wikipedia.org/wiki/Homarus_gammarus
EOL : <http://eol.org/pages/1039672/overview>

- La Squille multicolore (*Odontodactylus scyllarus*) (21)
O des Stomatopoda, FM des Odontodactylidae
INPN : http://inpn.mnhn.fr/espece/cd_nom/595861
WP : http://fr.wikipedia.org/wiki/Odontodactylus_scyllarus
EOL : <http://eol.org/pages/2869734/overview>



1



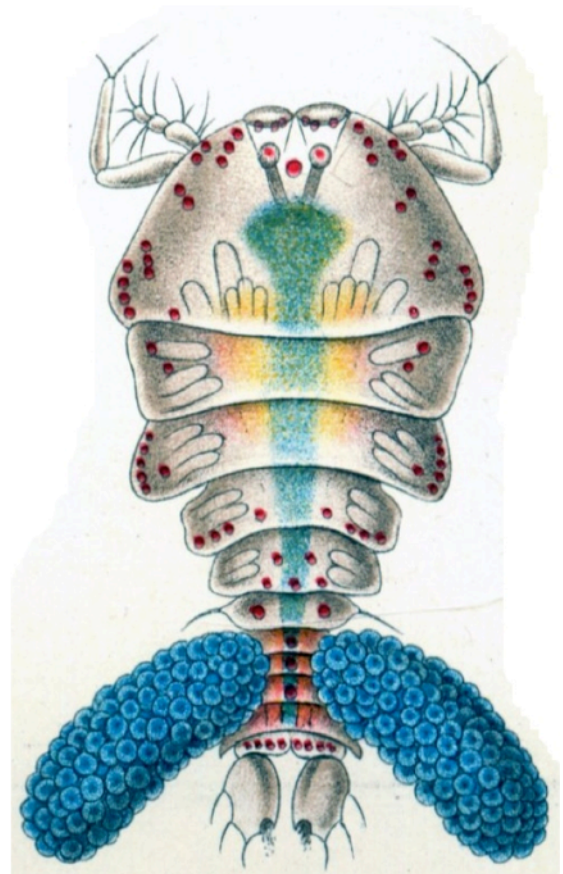
2



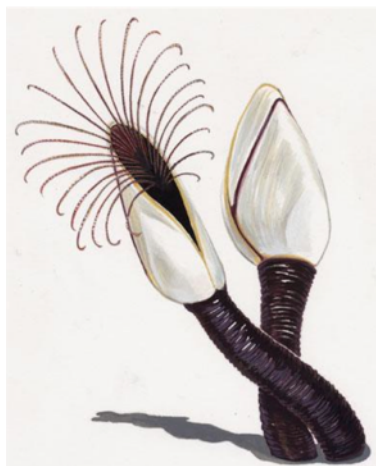
3



5



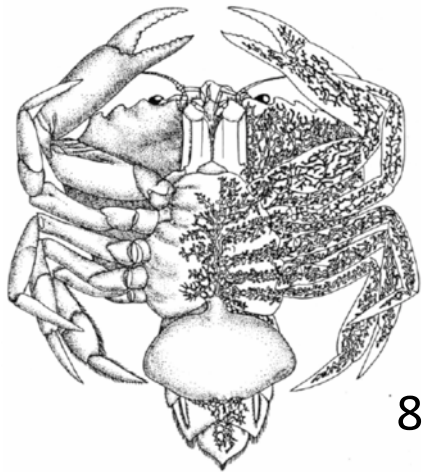
4



6



7



8



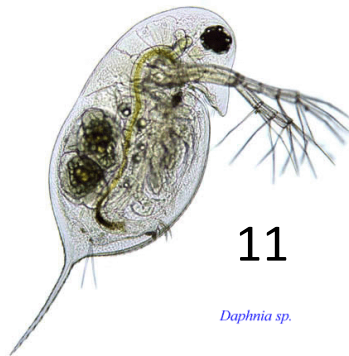
9



10



12



11

Daphnia sp.



13



14



15



16



17



18



19



20



21